

Zimmerplan mit Bettenanzahl und Tagungsräumen

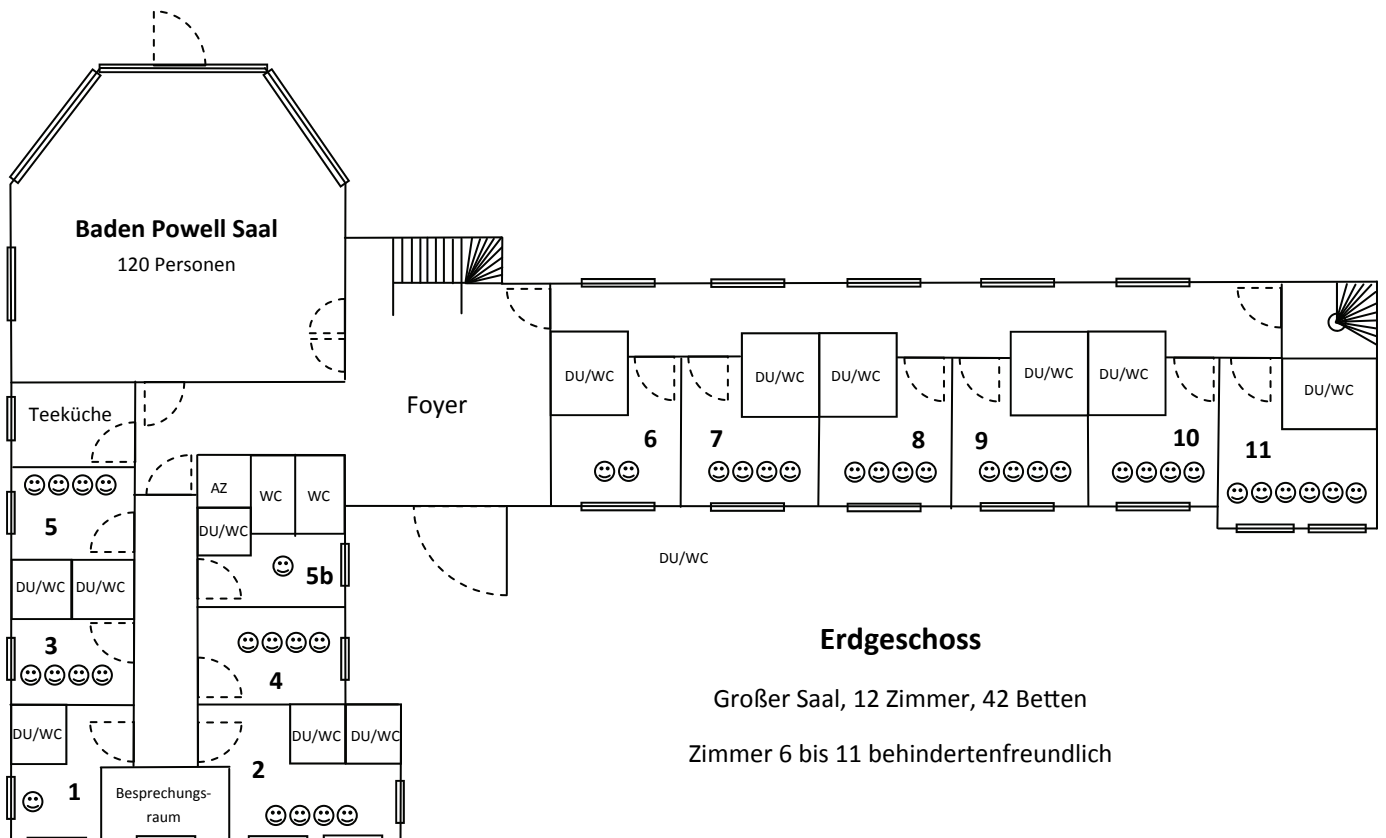
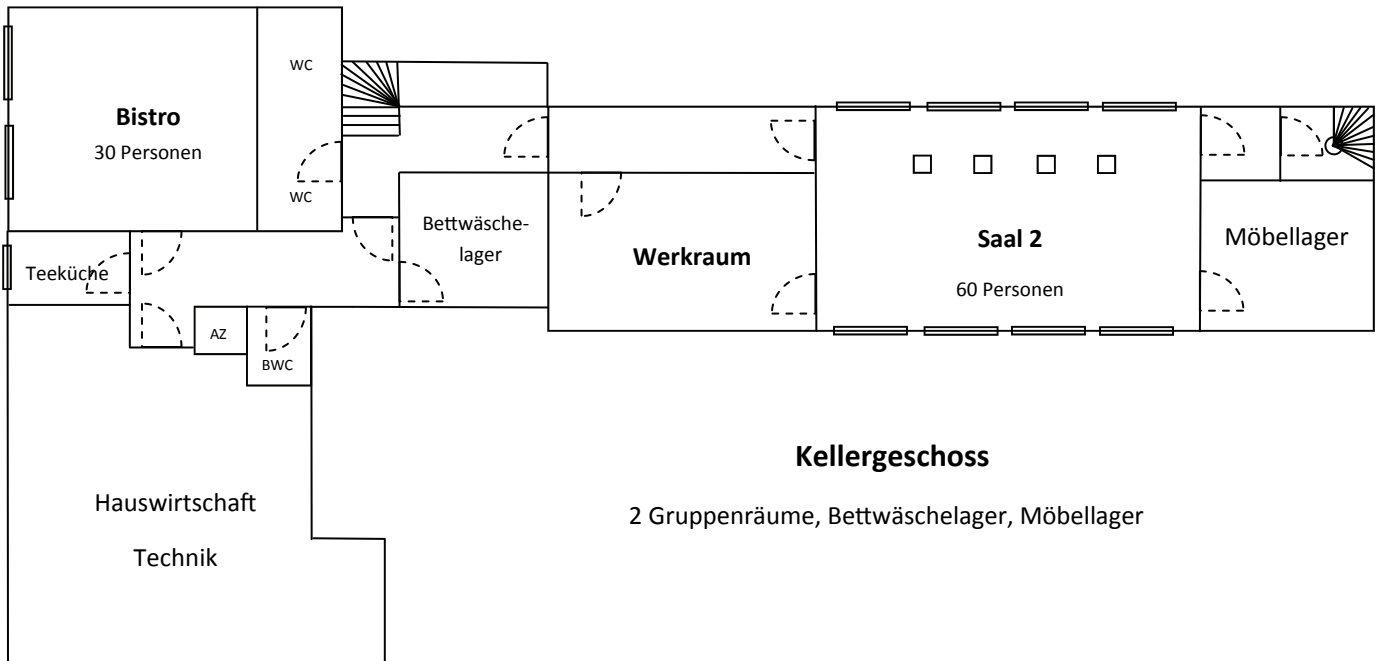
im Haus St. Franziskus

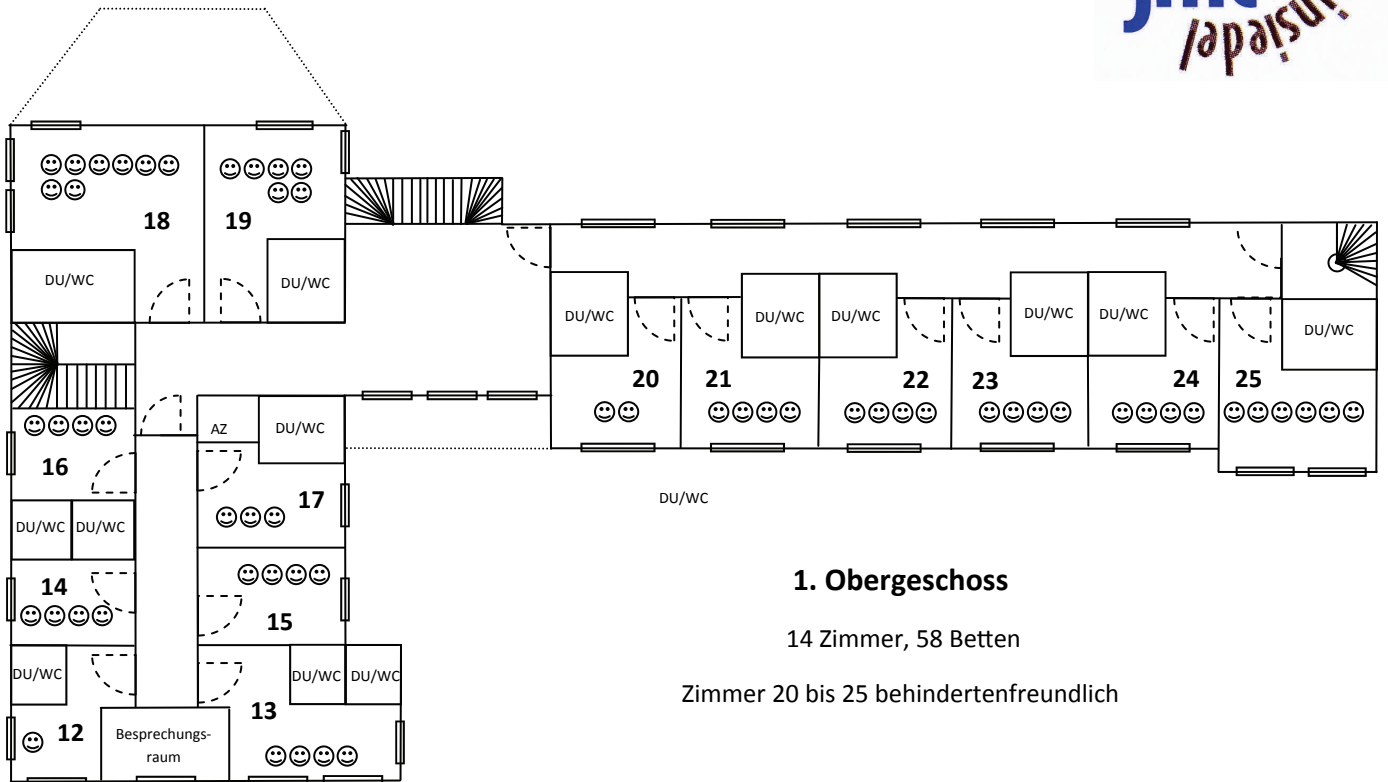


Alle Zimmer haben eine eigene Nasszelle (Dusche, Toilette und Waschbecken).
Wir haben überwiegend 4-Bett-Zimmer mit Doppelstockbetten.

(Im Plan ist aus Gründen der Übersichtlichkeit die Bettenzahl mit Smileys dargestellt.)

Bei Buchung werden den Belegern entsprechend der Gruppenstärke Zimmer reserviert, möglichst zusammenhängend auf den Fluren. Jede Gruppe bekommt entsprechend Ihrer Größe einen Gruppenraum zur alleinigen Verfügung reserviert. Weitere Räume stehen nach Absprache zur Verfügung.

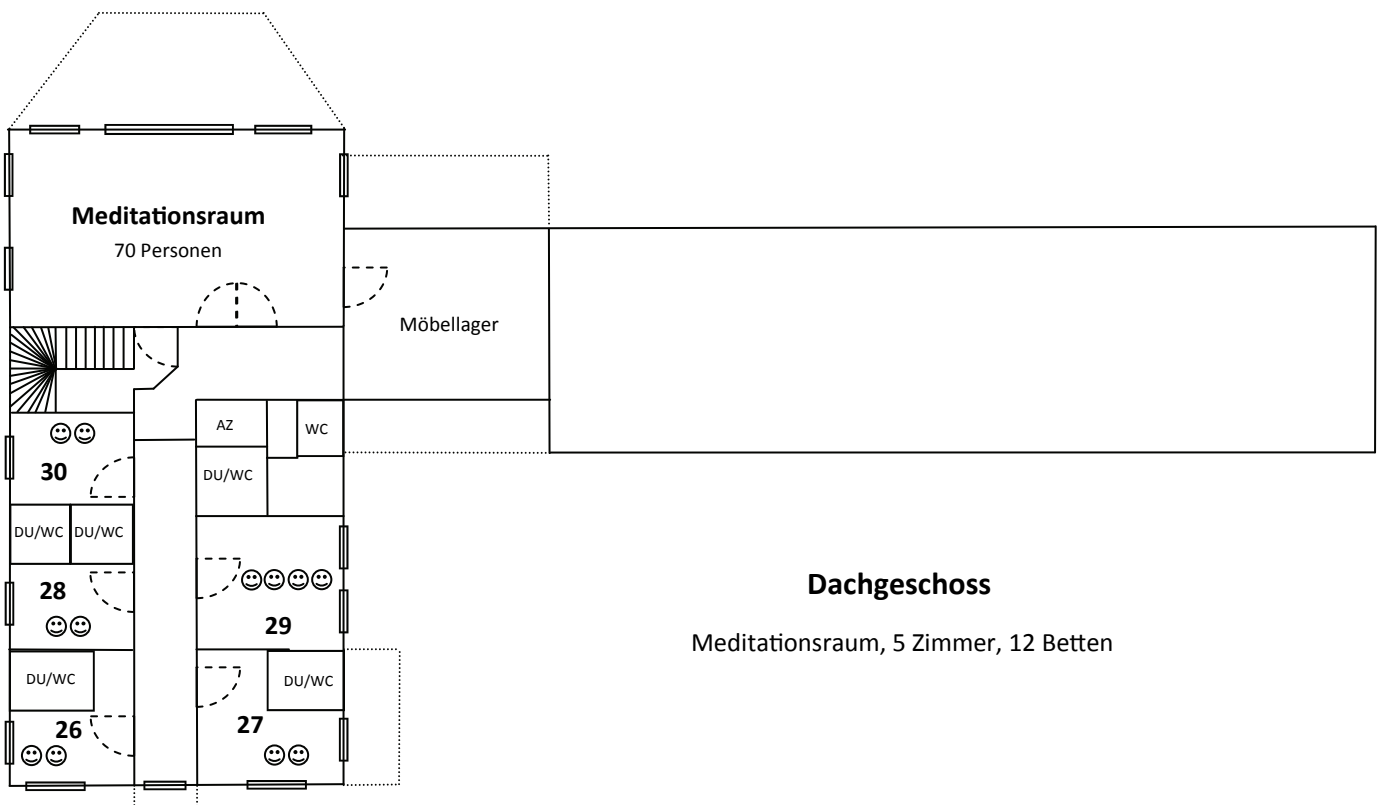




1. Obergeschoss

14 Zimmer, 58 Betten

Zimmer 20 bis 25 behindertenfreundlich



Dachgeschoss

Meditationsraum, 5 Zimmer, 12 Betten